

**SERO ELIEL
PUHALLINKONVEKTORIT**

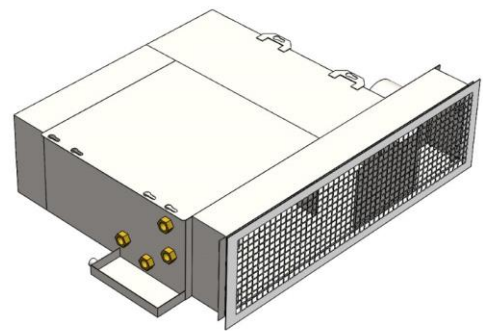
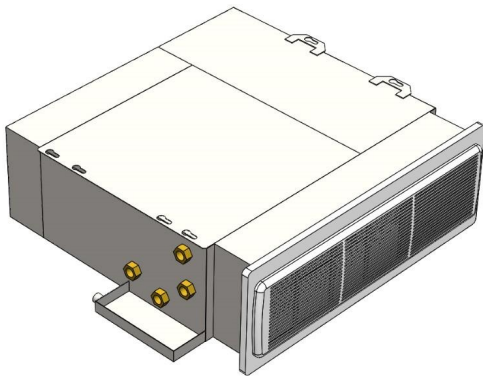
SERO ELIEL puhallinkonvektorit on perinteinen tehokas ratkaisu erityisesti hotelleihin, julkisiin rakennuksiin ja asuntoihin. Puhallinkonvektorin imu-, ja ulospuhallusaukko on otsapinnassa. Puhallinkonvektori tarvitsee erillisen huoltoluukun, josta tarkemmat ohjeet asennus, huolto- ja käyttöoppaassa sekä mittapiirustuksissa. Puhallinkonvektoria on saatavissa valkoisella ABS muovisäleiköllä ja metallisäleiköllä, joka voidaan toimittaa eri väri vaihtoehdoilla. Tuoteperheestä löytyy 150 eri vaihtoehtoa.

Halutun toiminnan varmistamiseksi ja käyttömukavuuden maksimoimiseksi mitoitamme laitteet aina tapauskohtaisesti laiteohjelmallamme. Puhallinkonvektoria on saatavilla 5 eri kokoa; XS, S, M, L ja XL riippuen tehon tarpeesta. Puhallinkonvektori voidaan toimittaa myös varustettuna 125 tai 160 mm tuloilmaliitännällä. Kaikkia malleja on saatavissa sekä vasen-, että oikeakätisenä ja 2/4 putkisena lämmitykseen ja/tai jäähdytykseen.

- *Hiljainen, saatavana power ja super silent versio*
- *Tarvitsee erillisen huoltoluukun*
- *Useita eri toimitusvaihtoehtoja*
- *Saatavana EC puhaltimilla, laadukkaat komponentit*

SERO ELIEL

Mallivaihtoehdot



- Saatavana ilman tuloilmapuhallusta tai puhallus edestä sivusta 125/160 liitännällä.
- Runko on valmistettu vahvasta, ääntä vaimentavasta galvanoidusta teräslevystä, jossa on antikondenssipinnoite.
- Lämmönvaihdin on valmistettu taivutetusta patterista, joka muodostuu rivotetusta hydrofiilisestä alumiinista kupariputkilla ja jakotukilla.
- Saatavana 2-putkijärjestelmällä tai 4-putkijärjestelmällä riippuen tarvittavasta tehosta.
- Puhaltimina luotettavat ELCO puhaltimet
- Voidaan toimittaa eri säleiköillä ja lisävarusteilla; kondenssivesipumppu, automatiikka, huonesäätimet
- Saatavissa oikea- ja vasenkätisenä.
- Matala äänitaso

TEKNISET TIEDOT

SERO ELIEL EC 2T		XS2R	XS3R	XS4R	S2R	S3R	S4R	M2R	M3R	M4R	L2R	L3R	L4R	XL2R	XL3R	XL4R
KOKONAISS JÄÄHDYTYSTEHO	kW (10V)	0,88	1,10	1,23	1,40	1,56	1,80	2,04	2,29	2,49	2,95	3,26	3,60	4,20	5,13	5,56
	kW (5V)	0,63	0,79	0,91	0,99	1,13	1,37	1,51	1,71	1,93	2,11	2,41	2,73	3,15	3,78	4,10
	kW (2V)	0,45	0,58	0,68	0,71	0,83	1,02	1,17	1,32	1,50	1,56	1,79	2,04	2,21	2,12	2,87
TUNTUVA JÄÄHDYTYSTEHO	kW (10V)	0,88	1,10	1,23	1,40	1,56	1,80	2,04	2,29	2,49	2,95	3,26	3,60	4,14	4,83	5,05
	kW (5V)	0,63	0,79	0,88	0,99	1,10	1,27	1,50	1,68	1,82	2,10	2,31	2,55	2,80	3,27	3,42
	kW (2V)	0,45	0,56	0,63	0,69	0,76	0,88	1,10	1,24	1,35	1,47	1,62	1,79	1,82	2,12	2,21
VESIVIRTA	l/s	0,042	0,053	0,059	0,067	0,074	0,086	0,097	0,109	0,119	0,140	0,156	0,172	0,204	0,245	0,265
PAINEHÄVIÖ	kPa	4,5	4,9	4,6	5,6	5,5	6,1	6,6	6,9	6,8	6,9	6,9	6,7	9,2	9,3	9,2
ILMAMÄÄRÄ	l/s (10V)	108	117	111	144	158	150	207	222	210	292	306	292	367	375	353
	l/s (5V)	66	71	68	86	94	89	131	140	133	175	183	175	206	211	199
	l/s (2V)	40	43	41	51	56	53	85	91	86	105	110	105	110	113	106
ÄÄNEN TEHOTASO	dB(A) (10V)	47	49	49	53	60	54	48	49	49	54	54	54	58	59	58
	dB(A) (5V)	33	33	33	39	40	40	35	36	36	41	43	42	42	44	43
	dB(A) (2V)	23	23	23	26	27	27	26	26	26	30	31	31	29	30	29
SÄHKÖNSYÖTTÖ	V/Ph/Hz	230/1/50														
SÄHKÖTEHO	W (10V)	23	23	23	34	34	34	36	36	36	65	65	65	90	90	90
JÄNNITE	A (10V)	0,20	0,20	0,2	0,27	0,27	0,27	0,27	0,27	0,27	0,45	0,45	0,45	0,55	0,55	0,55
PUTKIKYTKENTÄ	kpl tuumaa	2 x 3/4" sisäkierre														
KOJEEN KOKO	mm (lxpxk)	649 x 654 x 218			849 x 654 x 218			1049 x 654 x 218			1249 x 654 x 218			1449 x 654 x 218		
SÄLEIKÖN KOKO	mm (lxpxk)	680 x 240 x 25			880 x 240 x 25			1080 x 240 x 25			1280 x 240 x 25			1480 x 240 x 25		
PAINO	kg	23	24	25	30	31	32	40	41	42	50	51	52	60	61	62

Mitoitusolosuhteet	Toimintarajat
Jäähdytys: Vesi 10/15 °C; Tuleva ilma 25 °C, RH 50 %	Maksimi veden lämpötila 80 °C
Lämmitys: Vesi 45/35 °C; Tuleva ilma 21 °C	Maksimi patterin toimintapaine 10 bar
Äänen tehotaso = LW	

TEKNISET TIEDOT

SERO ELIEL EC 4T		XS2R+1R	XS3R+1R	S2R+1R	S3R+1R	M2R+1R	M3R+1R	L2R+1R	L3R+1R	XL2R+1R	XL3R+1R
KOKONAIS JÄÄHDYTYSTEHO	kW (10V)	0,85	1,10	1,37	1,50	1,97	2,20	2,85	3,16	4,20	5,01
	kW (5V)	0,61	0,79	0,97	1,09	1,47	1,65	2,04	2,34	3,10	3,69
	kW (2V)	0,43	0,58	0,69	0,80	1,13	1,28	1,51	1,74	2,16	2,58
TUNTUVA JÄÄHDYTYSTEHO	kW (10V)	0,85	1,10	1,37	1,50	1,97	2,20	2,85	3,16	4,03	4,70
	kW (5V)	0,61	0,79	0,97	1,06	1,45	1,62	2,03	2,24	2,73	3,19
	kW (2V)	0,43	0,56	0,68	0,74	1,07	1,20	1,42	1,57	1,77	2,06
VESIVIRTA	l/s	0,041	0,053	0,065	0,072	0,094	0,105	0,136	0,151	0,200	0,239
PAINEHÄVIÖ	kPa	4,1	4,9	5,3	5,1	6,2	6,4	6,5	6,5	8,8	8,9
LÄMMITYSTEHO	kW (10V)	0,82	0,87	1,38	1,45	1,98	2,06	2,73	2,82	3,45	3,50
	kW (5V)	0,61	0,64	1,01	1,06	1,50	1,56	2,01	2,07	2,44	2,45
	kW (2V)	0,45	0,47	0,73	0,77	1,14	1,19	1,46	1,51	1,65	1,68
VESIVIRTA	l/s	0,020	0,021	0,033	0,035	0,047	0,049	0,065	0,067	0,082	0,083
PAINEHÄVIÖ	kPa	1,6	1,7	2,5	2,7	4,9	5,3	8,7	9,3	7,9	8,1
ILMAMÄÄRÄ	l/s (10V)	103	111	139	150	197	210	278	292	353	361
	l/s (5V)	63	68	83	89	124	133	167	175	199	203
	l/s (2V)	38	41	49	53	81	86	100	105	106	109
ÄÄNEN TEHOTASO	dB(A) (10V)	47	49	60	54	49	49	54	54	58	59
	dB(A) (5V)	33	33	40	40	36	36	43	42	43	44
	dB(A) (2V)	23	23	27	27	26	26	31	31	29	30
SÄHKÖNSYÖTTÖ	V/Ph/Hz	230/1/50									
SÄHKÖTEHO	W (10V)	23	23	34	34	36	36	65	65	90	90
JÄNNITE	A (10V)	0,20	0,20	0,27	0,27	0,27	0,27	0,45	0,45	0,55	0,55
PUTKIKYTKENTÄ	kpl tuumaa	jäähdytys 4 x 3/4" sisäkierre, lämmitys 2 x 1/2 sisäkierre									
KOJEEN KOKO	mm (lpxk)	649 x 654 x 218		849 x 654 x 218		1049 x 654 x 218		1249 x 654 x 218		1449 X 654 X 218	
SÄLEIKÖN KOKO	mm (lpxk)	680 x 240 x 25		880 x 240 x 25		1080 x 240 x 25		1280 x 240 x 25		1480 X 240 X 25	
PAINO	kg	24	25	31	32	41	42	51	52	61	62

Mitoitusolosuhteet	Toimintarajat
Jäähdytys: Vesi 10/15 °C; Tuleva ilma 25 °C, RH 50 % Lämmitys: Vesi 45/35 °C; Tuleva ilma 21 °C Äänen tehotaso = LW	Maksimi veden lämpötila 80 °C Maksimi patterin toimintapaine 10 bar